



**ITALPOLLINA**  
HELLO NATURE!



# TEAM

# HORTO

## LA PREMIÈRE PASTILLE FERTILISANTE AVEC MICRO-ORGANISMES BÉNÉFIQUES

**TEAM HORTO** est la première pastille sur le marché à apporter des champignons mycorhiziens, Trichoderma atroviride, des bactéries de la rhizosphère et des éléments nutritifs.

**TEAM HORTO** est la solution idéale pour apporter tous les éléments nécessaires au bon démarrage des cultures tout en apportant les bénéfices de la symbiose avec glomus spp. et de la présence de Trichoderma atroviride dans la rhizosphère.

Cette solution innovante est particulièrement adaptée aux plantations en cultures pérennes, ainsi qu'aux productions en pots en horticulture et pépinière.

## COMPOSITION

### MICROBIOLOGIE

Nb. total de champignons mycorhiziens	108 spores/pastille
- Rhizogloumus irregulare	54 spores/pastille
- Funnelformis mosseae	54 spores/pastille
Trichoderma atroviride MUCL45632	4,5 x 10 <sup>5</sup> UFC/ pastille
Bactéries de la rhizosphère	4,5 x 10 <sup>5</sup> UFC/ pastille

### ELEMENTS NUTRITIFS

Azote (N) total	13%
dont azote (N) uréique	2%
azote (N) ammoniacal	2%
azote (N) de synthèse organique de l'urée formaldéhyde	9%
dont azote (N) soluble à 20°C	2,7%
azote (N) soluble à 100°C	2,8%
azote (N) insoluble à 100°C	3,5%
Anhydride phosphorique (P <sub>2</sub> O <sub>5</sub> ) total	8%
dont Anhydride phosphorique (P <sub>2</sub> O <sub>5</sub> ) soluble eau	5%
Oxyde de potassium (K <sub>2</sub> O) soluble eau	4,5%

### AUTRES PARAMETRES

Formulation pastille de 4,5 g

Ne contient pas d'organismes génétiquement modifiés, ni d'organismes pathogènes.

Engrais NPK contenant de l'urée  
formaldéhyde action lente  
avec préparation microbienne  
NF U44-204

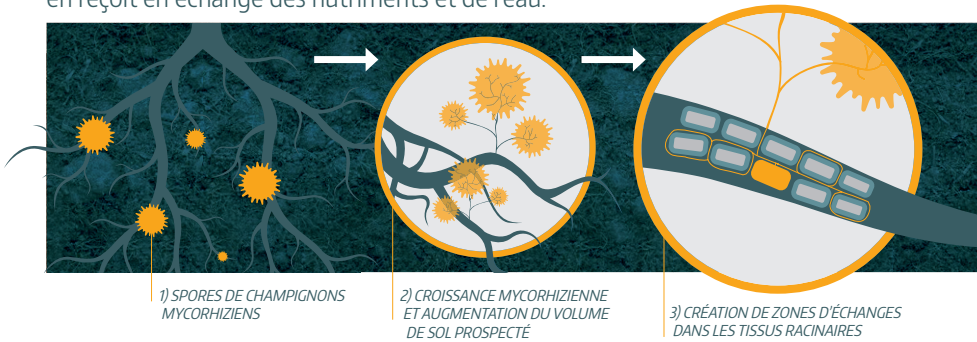


## LE TRICHODERMA

Les espèces de Trichoderma sont nombreuses, mais chaque Trichoderma est unique. Certains stimulent la croissance, d'autres sont plus spécifiquement antifongiques. Trichoderma spp. est un champignon saprophyte (non pathogène) caractérisé par une grande adaptabilité et une croissance rapide. De par son action biostimulante, le Trichoderma stimule la croissance des plantes. Le Trichoderma aide à la solubilisation des nutriments minéraux: phosphore, oligo-éléments....

## LES CHAMPIGNONS MYCORHIZIENS

La mycorhize est une association symbiotique entre les racines des plantes et un champignon du sol. C'est une symbiose mutualiste bénéfique pour les deux acteurs de cette symbiose : les hyphes du champignon mycorhizien colonisent les racines et se répandent également dans le sol. Ils vont ainsi fortement augmenter le volume de sol prospecté pour l'absorption des nutriments et de l'eau. La plante fournit à son symbiote des sucres qui vont permettre au champignon mycorhizien de se développer, et la plante en reçoit en échange des nutriments et de l'eau.



## LES AVANTAGES

- Stimulation de l'activité biologique du sol ou du substrat.
- Stimulation du développement du système racinaire.
- Amélioration de l'absorption des éléments nutritifs et de l'eau.
- Augmentation du développement de la plante de façon équilibrée.
- Amélioration de la résistance de la plante aux stress abiotiques.
- Effet starter

## PRECONISATIONS

Pour assurer un effet important, il est recommandé de localiser au plus près du système racinaire.

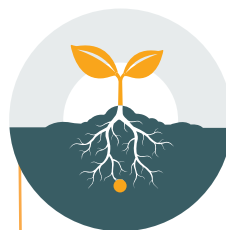
Culture	Doses recommandées
Arboriculture (plantation)	1 pastille / plante
Viticulture (plantation)	1 pastille / plante



#1 CREUSER



#2 DEPOSER



#3 PLANTER

# TEAM

## HORTO

### PACKAGING

Seaux 500 - 1500 pastilles



### ITALPOLLINA FRANCE

Les Espaces de Sophia - Bâtiment O  
80, Route des Lucioles  
06560 - Valbonne  
Tél: 0492967640  
france@italpollina.com  
www.italpollina.com

Nous suivre   